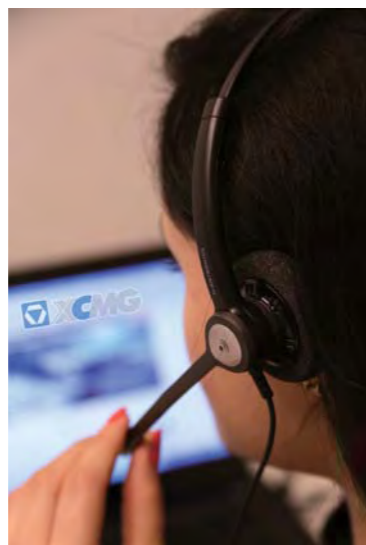


- Garantia de fábrica
- Certificação nacional
- Padrões de configuração brasileira
- Assistência técnica em todo o Brasil



Atendimento e Suporte aos Clientes: 0800-7708866



<http://www.xcmgbrasil.com.br/>  
Avenida Ladslau Kardos, N°700-Bairro dos Fontes- Guarulhos – SP - Brasil  
CEP: 07250-125  
E-mail: [contato@xcmgbrasil.com.br](mailto:contato@xcmgbrasil.com.br)

As especificações técnicas estão sujeitas a alteração sem aviso prévio. Caso haja qualquer diferença entre esta descrição e as características da máquina, deve-se prevalecer as características físicas da máquina.

## CAMINHÃO GUINDASTE BR750



PRODUTO XCMG

Atendimento e Suporte aos Clientes: 0800-7708866

# BR750

## Características do produto

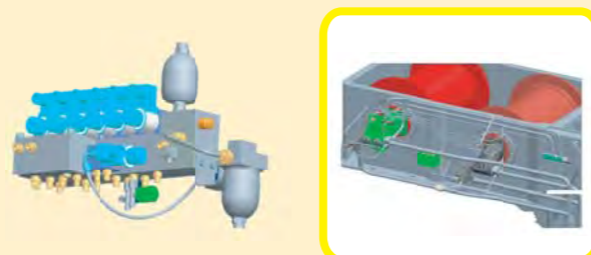
### 1 Desempenho superior de elevação e condução

- Equipado com a lança principal de cinco secções em forma de U, o caminhão tem o desempenho superior de elevação, sendo melhor do que os produtos da mesma tonelagem na indústria.



### 2 A utilização do sistema de controle hidráulico torna a operação mais estável, confiável e confortável

- O caminhão está equipado com o novo sistema de controle hidráulico, o que aumenta a eficiência, melhora o equilíbrio térmico e torna a operação mais confortável e fácil para manutenção. Em termos do sistema de elevação, o óleo de pressão para o freio do guincho é controlado por uma fonte estável de óleo, o que corresponde bem as características de abertura e encerramento da válvula principal, válvula de equilíbrio e freio, a fim de evitar as falhas como tremor, declínio e reverso do guincho.



### 3 Contrapeso de equilíbrio combinado e aparelho de fixação mecânico

Os vários modos de combinação do contrapeso podem ser compatíveis com a carga de eixo nos diversos estados de condução, atendendo as exigências de estrada nas diferentes regiões. O aparelho de fixação aplica a conexão de multi-pontos para melhorar a segurança.



### 4 Aparência nova e Desenho ergonômico

A equipe de design da XCMG é altamente profissional e criou uma aparência renovada. A cabine é luxuosa e espaçosa, porta deslizante com pedal pneumático para facilitar entrada e saída da cabine de operação, equipada com ar condicionado independente tornado o ambiente mais confortável.

### 5 Sistema de direcção de multi-modo e multi-eixo

O sistema recém-desenvolvido de direcção de multi-modo e multi-eixo com o controle de válvula electromagnética e o bloqueio mecânico é de alta confiabilidade e desempenho superior. O modo de comutação manual torna a mudança mais simples e o desempenho mais confiável. Os três modos de direcção, incluindo Menor Ângulo de Curva, Lateral(tipo carangueijo) e Bloqueio do Eixo Traseiro podem atender a utilização na maioria das condições.



## Parâmetros técnicos do caminhão-guindaste BR750

BR750

### Tabela dos parâmetros técnicos principais em movimento

Dados internos, divulgação proibida

Categoria	Item	Unidade	Parâmetros		
Dimensões Gerais	Comprimento total do veículo	mm	14450		
	Largura total do veículo	mm	2800		
	Altura total do veículo	mm	3850		
	Distância entre eixos	Distância entre o primeiro e segundo eixos	mm	1500	
		Distância entre segundo e terceiro eixos	mm	4465	
		Distância entre o terceiro e quarto eixos	mm	1500	
Distância entre rodas	Roda dianteira	mm	2380		
	Roda traseira	mm	2300		
Parâmetros de peso	Peso total em movimento	kg	45000		
	Carga de eixos	Primeiro e Segundo eixos	kg	21000	
		Terceiro e Quarto eixos	kg	24000	
Parâmetros de força motriz	Modelo do motor		WD615.338	QSL325	
	Potência nominal do motor	kw/(r/min)	276/2200	242/2100	
Parâmetros de em movimento	velocidade em movimento	Velocidade máxima	km/h	75	
		Velocidade mínima	km/h	2.5~3	
	Diâmetro de curva	Diâmetro de curva mínima	m	20	
	Distância mínima ao solo	Distância mínima ao solo	mm	427	
		Ângulo de aproximação	°	21	
		Ângulo de saída	°	15	
		Distância de freio (velocidade de 30 km/h)	m	≤10	
		O grau maior de escalada	%	35	
Consumo de combustível por cem quilómetros	L	50			

## Tabela dos parâmetros técnicos principais do trabalho

Categoria	Item		Unidade	Parâmetros	
Parâmetros principais de desempenho	Peso nominal máximo de elevação		t	75	
	Amplitude nominal mínimo		m	3	
	Raio de rotação da parte traseira da plataforma giratória (Contrapeso)		mm	3470	
	Torque máximo de elevação	Lança básica		KN.m	2681
		Lança principal mais estendida		KN.m	1254
	Distância entre as patolas	longitudinal		m	6.2
		horizontal		m	7.6
	Altura de elevação	Lança básica		m	12.4
		Lança principal mais estendida		m	45.1
		Lança principal mais estendida + lança auxiliar		m	60.6
	Comprimento da lança	Lança básica		m	11.8
		Lança principal mais estendida		m	45
		Lança principal mais estendida + lança auxiliar		m	61
	Ângulo de instalação da lança auxiliar			°	0, 15, 30
		Elevação		s	60
Tempo de estender da lança	Extensão total	Extensão simultânea	s	30	
		Contração simultânea	s	25	
		Extensão simultânea	s	50	
		Contração simultânea	s	50	
		Velocidade máxima de rotação	m/min	2	
Tempo da actividade telescópica das patolas	Patola horizontal	Extensão simultânea	s	30	
		Contração simultânea	s	25	
	Patola vertical	Extensão simultânea	s	50	
		Contração simultânea	s	50	
	Guincho principal	Carga plena	m/min	75	
Velocidade de elevação (única corda)	Guincho auxiliar	Carga plena	m/min	98	
		Sem carga	m/min	108	
		Radiação fora da máquina	dB (A)	≤122	
	Posição do motorista	dB (A)	≤90		

Dados internos, divulgação proibida

## Tabela dos parâmetros técnicos principais do caminhão-guindaste BR750 no estado de operação

Tabela do desempenho de elevação da lança principal do BR750

Tabela do desempenho da lança principal do BR75KN (Patola estendida de 7.6m, Contrapeso de 2t)																					
Trabalho lateral e traseiro com a quinta patola; Trabalho de 360°sem a quinta patola																					
Amplitude	11.8			16			20.1			26.3			32.6			38.8			45		
	Peso de elevação kg	Ângulo de elevação da lança principal	Altura de elevação m	Peso de elevação kg	Ângulo de elevação da lança principal	Altura de elevação m	Peso de elevação kg	Ângulo de elevação da lança principal	Altura de elevação m	Peso de elevação kg	Ângulo de elevação da lança principal	Altura de elevação m	Peso de elevação kg	Ângulo de elevação da lança principal	Altura de elevação m	Peso de elevação kg	Ângulo de elevação da lança principal	Altura de elevação m	Peso de elevação kg	Ângulo de elevação da lança principal	Altura de elevação m
3	75000	70	12.4																		
3.5	70000	67	12.2																		
4	62700	64	11.9	51450	72	16.6	43350	76	20.9												
5	51300	59	11.3	45100	68	16.1	40000	73	20.6	30850	78	27.1									
6	43000	53	10.5	39300	64	15.6	35500	70	20.2	27950	76	26.8									
7	30700	46	9.5	29900	60	15	29500	67	19.7	25480	73	26.5	20350	77	33.1						
8	23500	38	8.2	22800	56	14.3	22400	64	19.2	22750	71	26.1	18450	75	32.8	14700	79	39.2			
9	18700	28	6.4	18100	51	13.5	17800	61	18.6	18800	69	25.7	16850	74	32.4	14500	77	39			
10				14800	46	12.5	14400	57	17.9	15400	66	25.2	15200	72	32.1	13700	75	38.7	10300	78	45.1
12				10400	34	9.7	10100	50	16.3	10900	61	24.1	11500	68	31.2	11700	72	38	9400	76	44.5
14							7100	41	14.1	8000	56	22.7	8600	64	30.2	8900	69	37.1	8550	73	43.9
16							5100	28	11.6	6000	50	21	6500	60	29	6800	66	36.2	7100	70	43
18										4500	44	19	5000	56	27.6	5300	62	35.1	5600	67	42.1
20										3400	37	16.4	3900	51	25.9	4200	59	33.8	4500	64	41.1
22										2600	28	12.8	3000	46	23.9	3300	55	32.3	3600	61	39.9
24													2300	41	21.6	2600	51	30.7	2900	58	38.6
26													1800	34	18.7	2100	47	28.7	2300	55	37.1
28																1600	43	26.5	1800	52	35.4
30																1200	38	23.9	1400	48	33.5
32																			1000	45	31.4
34																			700	41	28.9
36																			500	36	26.1
combinação telescópica	Extensão do cilindro I 0%			Extensão do cilindro I 50%			Extensão do cilindro I 100%			Extensão do cilindro I 100%			Extensão do cilindro I 100%			Extensão do cilindro I 100%			Extensão do cilindro I 100%		
Veze de ampliação	12			9			8			6			4			3			3		
Peso do gancho	Gancho principal: 616 Gancho médio: 370																				

Tabela do desempenho da lança principal do BR750 (Patola estendida de 7.6m Contrapeso de 7.35 t)																					
Amplitude	Trabalho lateral e traseiro com a quinta patola; Trabalho de 360°sem a quinta patola																				
	11.8			16			20.1			26.3			32.6			38.8			45		
	Peso de elevação kg	Ângulo de elevação da lança principal°	Altura de elevação mm	Peso de elevação kg	Ângulo de elevação da lança principal°	Altura de elevação mm	Peso de elevação kg	Ângulo de elevação da lança principal°	Altura de elevação mm	Peso de elevação kg	Ângulo de elevação da lança principal°	Altura de elevação mm	Peso de elevação kg	Ângulo de elevação da lança principal°	Altura de elevação mm	Peso de elevação kg	Ângulo de elevação da lança principal°	Altura de elevação mm	Peso de elevação kg	Ângulo de elevação da lança principal°	Altura de elevação mm
3	75000	70	12.4																		
3.5	70000	67	12.2																		
4	62700	64	11.9	51450	72	16.6	43350	76	20.9												
5	51300	59	11.3	45100	68	16.1	40000	73	20.6	30850	78	27.1									
6	45600	53	10.5	39300	64	15.6	35500	70	20.2	27950	76	26.8									
7	37300	46	9.5	34200	60	15.0	30400	67	19.7	25480	73	26.5	20350	77	33.1						
8	28700	38	8.2	28000	56	14.3	26400	64	19.2	22750	71	26.1	18450	75	32.8	14700	79	39.2			
9	23000	28	6.4	22400	51	13.5	22100	61	18.6	20300	69	25.7	16850	74	32.4	14500	77	39.0			
10				18500	46	12.5	18100	57	17.9	18450	66	25.2	15200	72	32.1	13700	75	38.7	10300	78	45.1
12				13200	34	9.7	12900	50	16.3	13800	61	24.1	12600	68	31.2	11700	72	38.0	9400	76	44.5
14							9600	41	14.1	10400	56	22.7	10600	64	30.2	9600	69	37.1	8550	73	43.9
16							7300	28	11.6	8100	50	21.0	8600	60	29.0	8550	66	36.2	8000	70	43.0
18										6500	44	19.0	6900	56	27.6	7200	62	35.1	7000	67	42.1
20										5200	37	16.4	5600	51	25.9	5900	59	33.8	6200	64	41.1
22										4100	28	12.8	4600	46	23.9	4900	55	32.3	5100	61	39.9
24													3700	41	21.6	4000	51	30.7	4300	58	38.6
26													3000	34	18.7	3300	47	28.7	3600	55	37.1
28																2700	43	26.5	3000	52	35.4
30																2200	38	23.9	2500	48	33.5
32																			2000	45	31.4
34																			1700	41	28.9
36																			1300	36	26.1
Combinação telescópica	Extensão do cilindro I 0%			Extensão do cilindro I 50%			Extensão do cilindro I 100%			Extensão do cilindro I 100%			Extensão do cilindro I 100%			Extensão do cilindro I 100%			Extensão do cilindro I 100%		
	Extensão do cilindro II 0%			Extensão do cilindro II 0%			Extensão do cilindro II 0%			Extensão do cilindro II 25%			Extensão do cilindro II 50%			Extensão do cilindro II 75%			Extensão do cilindro II 100%		
Vezes de ampliação	12			9			8			6			4			3			3		
Peso do gancho	Gancho principal 616 Gancho médio 370																				

Tabela do desempenho da lança principal do BR750 (Patola estendida de 7.6m Contrapeso de 5 t)																					
Amplitude	Trabalho lateral e traseiro com a quinta patola; Trabalho de 360°sem a quinta patola																				
	11.8			16			20.1			26.3			32.6			38.8			45		
	Peso de elevação kg	Ângulo de elevação da lança principal°	Altura de elevação mm	Peso de elevação kg	Ângulo de elevação da lança principal°	Altura de elevação mm	Peso de elevação kg	Ângulo de elevação da lança principal°	Altura de elevação mm	Peso de elevação kg	Ângulo de elevação da lança principal°	Altura de elevação mm	Peso de elevação kg	Ângulo de elevação da lança principal°	Altura de elevação mm	Peso de elevação kg	Ângulo de elevação da lança principal°	Altura de elevação mm	Peso de elevação kg	Ângulo de elevação da lança principal°	Altura de elevação mm
3	750	70	12.4																		
3.5	700	67	12.2																		
4	627	64	11.9	51450	72	16.6	43350	76	20.9												
5	513	59	11.3	45100	68	16.1	40000	73	20.6	30850	78	27.1									
6	456	53	10.5	39300	64	15.6	35500	70	20.2	27950	76	26.8									
7	344	46	9.5	33600	60	15.0	30400	67	19.7	25480	73	26.5	20350	77	33.1						
8	264	38	8.2	25700	56	14.3	25400	64	19.2	22750	71	26.1	18450	75	32.8	14700	79	39.2			
9	212	28	6.4	20500	51	13.5	20200	61	18.6	20300	69	25.7	16850	74	32.4	14500	77	39.0			
10				16800	46	12.5	16500	57	17.9	17500	66	25.2	15200	72	32.1	13700	75	38.7	10300	78	45.1
12				12000	34	9.7	11700	50	16.3	12500	61	24.1	12600	68	31.2	11700	72	38.0	9400	76	44.5
14							8600	41	14.1	9400	56	22.7	9900	64	30.2	9600	69	37.1	8550	73	43.9
16							6400	28	11.6	7300	50	21.0	7800	60	29.0	8100	66	36.2	8000	70	43.0
18										5600	44	19.0	6100	56	27.6	6500	62	35.1	6700	67	42.1
20										4400	37	16.4	4900	51	25.9	5200	59	33.8	5400	64	41.1
22										3400	28	12.8	3900	46	23.9	4200	55	32.3	4400	61	39.9
24													3100	41	21.6	3400	51	30.7	3600	58	38.6
26													2500	34	18.7	2800	47	28.7	3000	55	37.1
28																2200	43	26.5	2500	52	35.4
30																1800	38	23.9	2000	48	33.5
32																			1600	45	31.4
34																			1300	41	28.9
36																			900	36	26.1
Combinação telescópica	Extensão do cilindro I 0%			Extensão do cilindro I 50%			Extensão do cilindro I 100%			Extensão do cilindro I 100%			Extensão do cilindro I 100%			Extensão do cilindro I 100%			Extensão do cilindro I 100%		
	Extensão do cilindro II 0%			Extensão do cilindro II 0%			Extensão do cilindro II 0%			Extensão do cilindro II 25%			Extensão do cilindro II 50%			Extensão do cilindro II 75%			Extensão do cilindro II 100%		
Vezes de ampliação	12			9			8			6			4			3			3		
Peso do gancho	Gancho principal:616 Gancho médio:370																				

## Tabela do desempenho de elevação da lança principal do BR750

Contrapeso de 2t, extensão total de 7.6m, a lança fica no lugar lateral ou traseiro do caminhão sem a quinta patola de sustentação; o veículo vai fazer a rotação de 360° depois da quinta patola ser levantada																		
Comprimento da lança principal	45m																	
Comprimento da lança auxiliar	9.5m									16m								
Ângulo de instalação da lança auxiliar	0			15			30			0			15			30		
Ângulo de elevação da lança principal auxiliar	Peso de elevação	Amplitude	Altura de elevação	Peso de elevação	Amplitude	Altura de elevação	Peso de elevação	Amplitude	Altura de elevação	Peso de elevação	Amplitude	Altura de elevação	Peso de elevação	Amplitude	Altura de elevação	Peso de elevação	Amplitude	Altura de elevação
78°	4200	12.8	54.1	3000	14.8	53.2	2500	16.6	51.9	2500	15.0	60.2	1500	18.6	58.7	1200	21.6	56.3
75°	3800	15.5	53.1	2700	17.5	52.2	2400	19.2	50.8	2100	18.0	59.1	1300	21.5	57.4	1100	24.5	54.8
72°	3400	18.2	52.0	2500	20.2	51.0	2300	21.8	49.5	1900	21.0	57.9	1200	24.4	56.0	1000	27.2	53.3
70°	3000	20.0	51.2	2300	21.9	50.1	2200	23.4	48.5	1800	23.0	56.9	1200	26.3	54.9	950	29.0	52.1
65°	2400	24.2	48.9	2100	26.0	47.6	1900	27.5	45.9	1600	27.8	54.4	1000	30.9	52.1	850	33.3	49.1
60°	1900	28.3	46.2	1700	30.0	44.8	1600	31.3	43.0	1200	32.3	51.4	900	35.2	48.8	750	37.4	45.6
55°	1200	32.2	43.2	1000	33.7	41.7	900	34.8	39.8	700	36.6	48.0	700	39.3	45.2	650	41.1	41.8
50°	600	35.7	39.9	500	37.1	38.3	500	38.1	36.3									

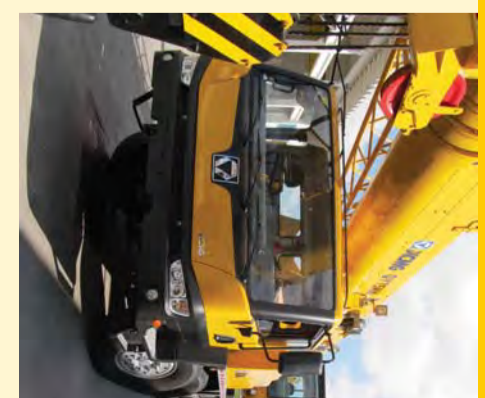
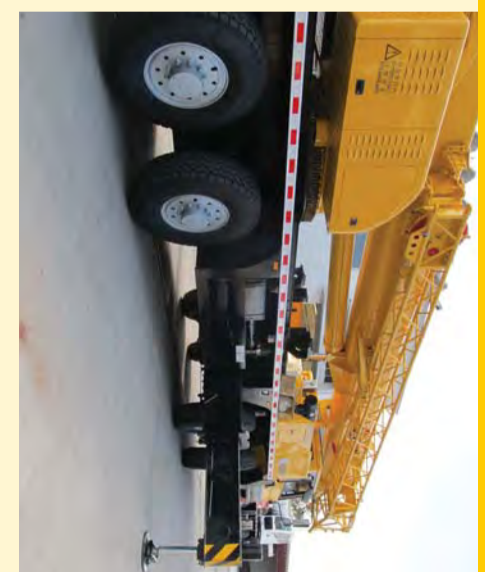
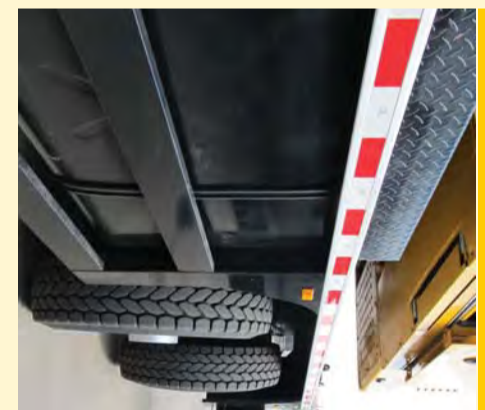
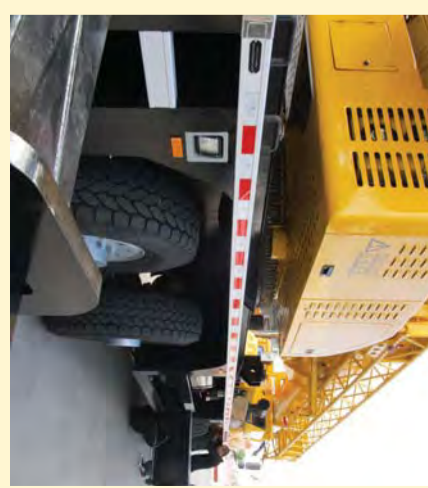
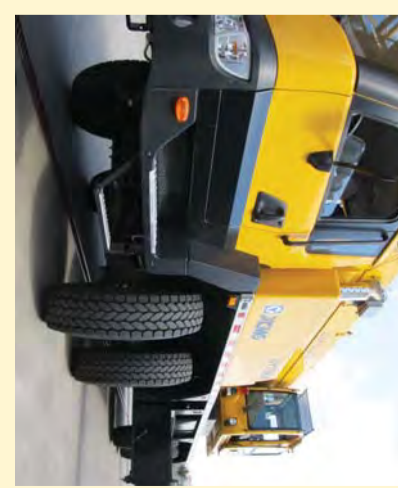
Contrapeso de 5t, extensão total de 7.6m, a lança fica no lugar lateral ou traseiro do caminhão sem a quinta patola de sustentação; o veículo vai fazer a rotação de 360° depois da quinta patola ser levantada																		
Comprimento da lança principal	45m																	
Comprimento da lança auxiliar	9.5m									16m								
Ângulo de instalação da lança	0			15			30			0			15			30		
Ângulo de elevação da lança principal auxiliar	Peso de elevação	elevação	Amplitude	Altura de elevação	Peso de elevação	elevação	Amplitude	Altura de elevação	Peso de elevação	elevação	Amp litud e Altur a de	elevação	Peso de elevação	elevação	Amplitude	Altura de elevação	Peso de elevação	elevação
78°	4200	12.8	54.1	3000	14.8	53.2	2500	16.6	51.9	2500	15.0	60.2	1500	18.6	58.7	1200	21.6	56.3
75°	3800	15.5	53.1	2700	17.5	52.2	2400	19.2	50.8	2100	18.0	59.1	1300	21.5	57.4	1100	24.5	54.8
72°	3400	18.2	52.0	2500	20.2	51.0	2300	21.8	49.5	1900	21.0	57.9	1200	24.4	56.0	1000	27.2	53.3
70°	3000	20.0	51.2	2300	21.9	50.1	2200	23.4	48.5	1800	23.0	56.9	1200	26.3	54.9	950	29.0	52.1
65°	2400	24.2	48.9	2100	26.0	47.6	1900	27.5	45.9	1600	27.8	54.4	1000	30.9	52.1	850	33.3	49.1
60°	1980	28.3	46.2	1700	30.0	44.8	1600	31.3	43.0	1200	32.3	51.4	900	35.2	48.8	750	37.4	45.6
55°	1200	32.2	43.2	1000	33.7	41.7	900	34.8	39.8	850	36.6	48.0	700	39.3	45.2	650	41.1	41.8
50°	600	35.7	39.9	500	37.1	38.3	500	38.1	36.3	500	40.5	44.3	400	43.0	41.3			

Contrapeso de 7.35t, extensão total de 7.6m, a lança fica no lugar lateral ou traseiro do caminhão sem a quinta patola de sustentação; o veículo vai fazer a rotação de 360° depois da quinta patola ser levantada

Comprimento da lança principal	45m																	
Comprimento da lança auxiliar	9.5m									16m								
Ângulo de instalação da lança auxiliar	0			15			30			0			15			30		
Ângulo de elevação da lança principal auxiliar	Peso de	elevação	Amplitude Altura de	elevação	Peso de	elevação	Amplitude Altura de	elevação	Peso de	elevação	Amp litud e Altura de	elevação	Peso de	elevação	Amplitude Altura de	elevação	Peso de	elevação
78°	4200	12.8	54.1	3000	14.8	53.2	2500	16.6	51.9	2500	15.0	60.2	1500	18.6	58.7	1200	21.6	56.3
75°	3800	15.5	53.1	2700	17.5	52.2	2400	19.2	50.8	2100	18.0	59.1	1300	21.5	57.4	1100	24.5	54.8
72°	3400	18.2	52.0	2500	20.2	51.0	2300	21.8	49.5	1900	21.0	57.9	1200	24.4	56.0	1000	27.2	53.3
70°	3000	20.0	51.2	2300	21.9	50.1	2200	23.4	48.5	1800	23.0	56.9	1200	26.3	54.9	950	29.0	52.1
65°	2400	24.2	48.9	2100	26.0	47.6	1900	27.5	45.9	1600	27.8	54.4	1000	30.9	52.1	850	33.3	49.1

Nota:

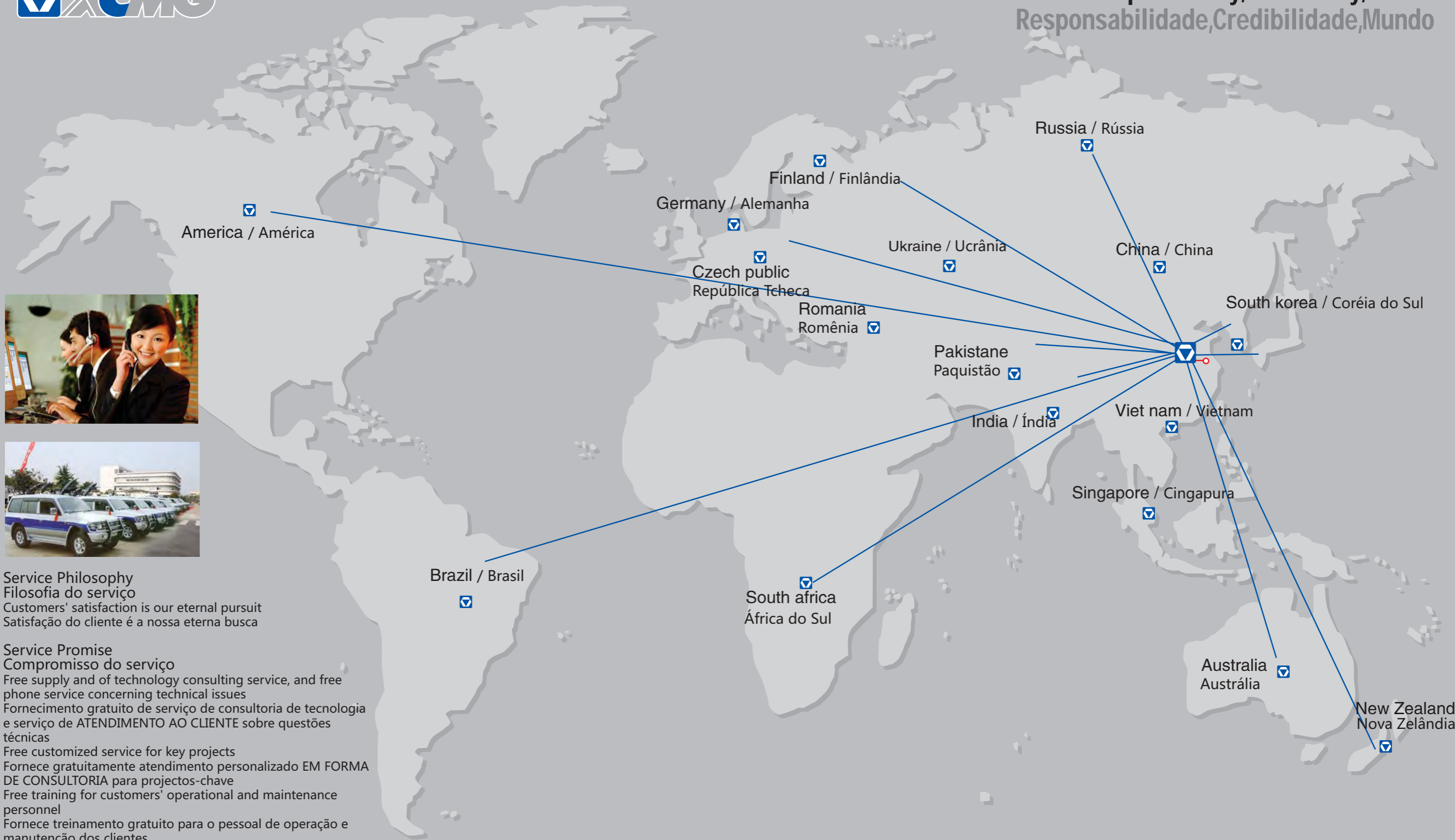
- (1) A unidade do comprimento e amplitude da lança na tabela: m, a unidade de peso: t, unidade de ângulo de elevação: °
- (2) O peso de elevação da tabela é o peso nominal de elevação que inclui o peso do gancho e cordame
- (3) O caminhão é permitido a operar apenas no vento abaixo de quinto grau



Produtos



Responsibility, Credibility, World  
Responsabilidade, Credibilidade, Mundo



**Service Philosophy**  
Filosofia do serviço  
Customers' satisfaction is our eternal pursuit  
Satisfação do cliente é a nossa eterna busca

**Service Promise**  
Compromisso do serviço  
Free supply and of technology consulting service, and free phone service concerning technical issues  
Fornecimento gratuito de serviço de consultoria de tecnologia e serviço de ATENDIMENTO AO CLIENTE sobre questões técnicas  
Free customized service for key projects  
Fornecer gratuitamente atendimento personalizado EM FORMA DE CONSULTORIA para projectos-chave  
Free training for customers' operational and maintenance personnel  
Fornecer treinamento gratuito para o pessoal de operação e manutenção dos clientes  
Free implementation of 250h, 500h, and 1000h maintenance services (Customers provide materials)  
Implementação livre de serviços de manutenção de 250h, 500h, 1000h (clientes fornecer materiais)